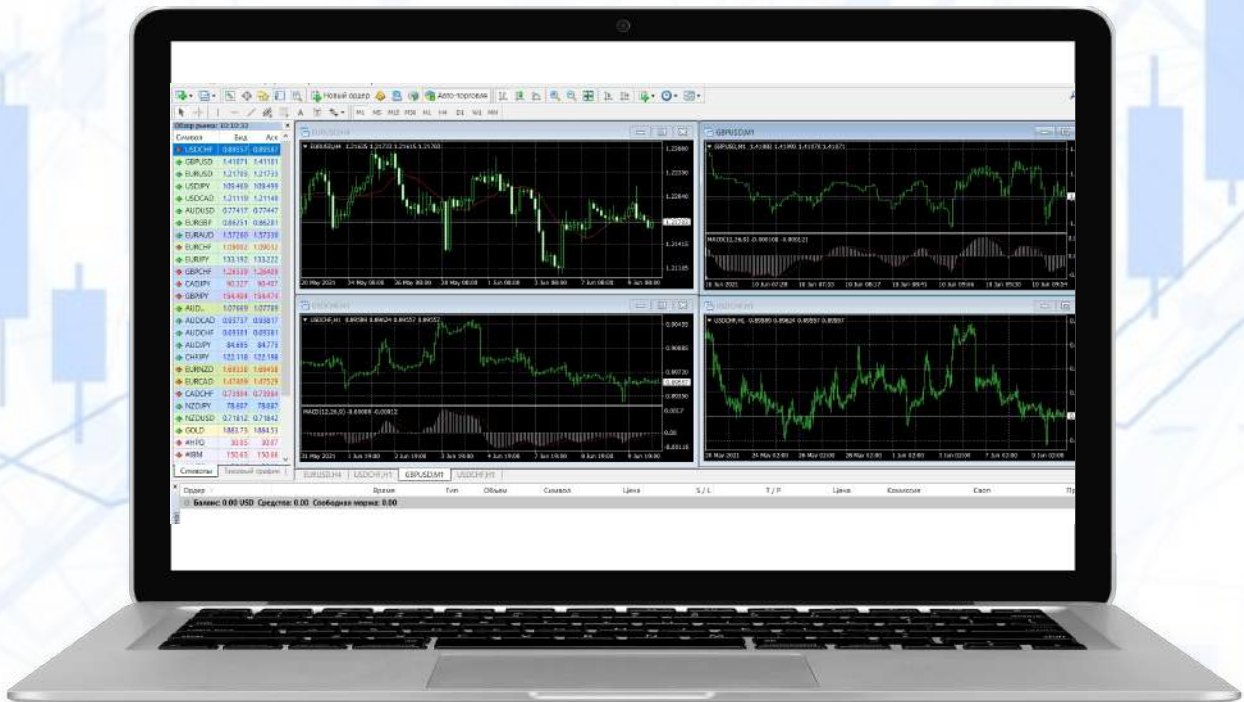


# Instalacja platformy handlowej w systemie Linux



## Instalacja platformy handlowej w systemie Linux

Na komputerach z systemem Linux instalacja i uruchomienie platformy handlowej odbywa się za pomocą oprogramowania [Wine](#). Dzięki niemu użytkownicy rodziny systemów Unix mogą uruchamiać aplikacje stworzone dla Microsoft Windows. Wśród szerokiej gamy wersji Wine jest jedna stworzona dla Ubuntu.

Każda aplikacja kompatybilna z Ubuntu jest instalowana z repozytorium pakietów. W obecnych wersjach Ubuntu użytkownicy otrzymują dostęp do repozytorium instalacyjnego Wine bez dodatkowych ustawień. Dlatego, aby zainstalować Wine, użytkownicy muszą uruchomić tylko jedno polecenie w wierszu poleceń (w Ubuntu jest to "platforma handlowa"):



```
sudo apt - get install wine - stable
```

To polecenie umożliwi instalację bezpiecznej wersji Wine.

Użytkownicy mogą również wybrać wersję Wine stworzoną dla programistów, która zawiera liczne ulepszenia, ale jest mniej stabilna. Aby zainstalować tę wersję, konieczne jest uruchomienie następującego polecenia:



```
sudo apt - get install wine - development
```

**UWAGA!** Jeśli twoja wersja Ubuntu nie zawiera repozytorium i otrzymujesz powiadomienia o błędach instalacji Wine, wykonaj następujące kroki:

- wget-nc <https://dl.winehq.org/wine-builds/Release.key>
- sudo apt-key add Release.key
- sudo apt-add-repository <https://dl.winehq.org/wine-builds/ubuntu/>

Następnie zaktualizuj informacje o pakiecie, uruchamiając polecenie:



```
sudo apt - get update
```

Następnie zainstaluj Wine za pomocą poniższego polecenia:



```
sudo apt - get install -- install-recommends winehq-stable
```

Odwiedź [oficjalną stronę internetową Wine](#), aby dowiedzieć się więcej o instalacji Ubuntu.

## Uruchomienie platformy handlowej

Aby zainstalować platformę handlową, wykonaj następujące czynności:

- pobierz instalator «mt4setup.exe»;
- po zakończeniu pobierania uruchom plik instalacyjny;
- gdy system zaproponuje otwarcie tego pliku przez Wine, wybierz ten wariant i kliknij „OK”;
- po uruchomieniu instalatora platformy handlowej, wykonaj wszystkie kroki instalacji;
- aby rozpocząć korzystanie z platformy handlowej, otwórz plik terminal.exe

**UWAGA!** Istnieje alternatywny sposób na rozpoczęcie korzystania z platformy handlowej w Ubuntu. W tym celu należy skopiować cały folder platformy handlowej, która była wcześniej zainstalowana w Microsoft Windows. Po zakończeniu procesu kopiowania otwórz plik terminal.exe. Oprogramowanie Wine zostanie automatycznie użyte do otwarcia tego pliku.

## Katalog danych platformy handlowej

Oprogramowanie Wine tworzy indywidualny dysk wirtualny z niezbędnym środowiskiem dla każdego pobranego programu. Poniżej przedstawiamy domyślną ścieżkę do folderu danych pobranej platformy handlowej:

● Main page \ .wine \ drive\_c \ Program Files \ Trading platform