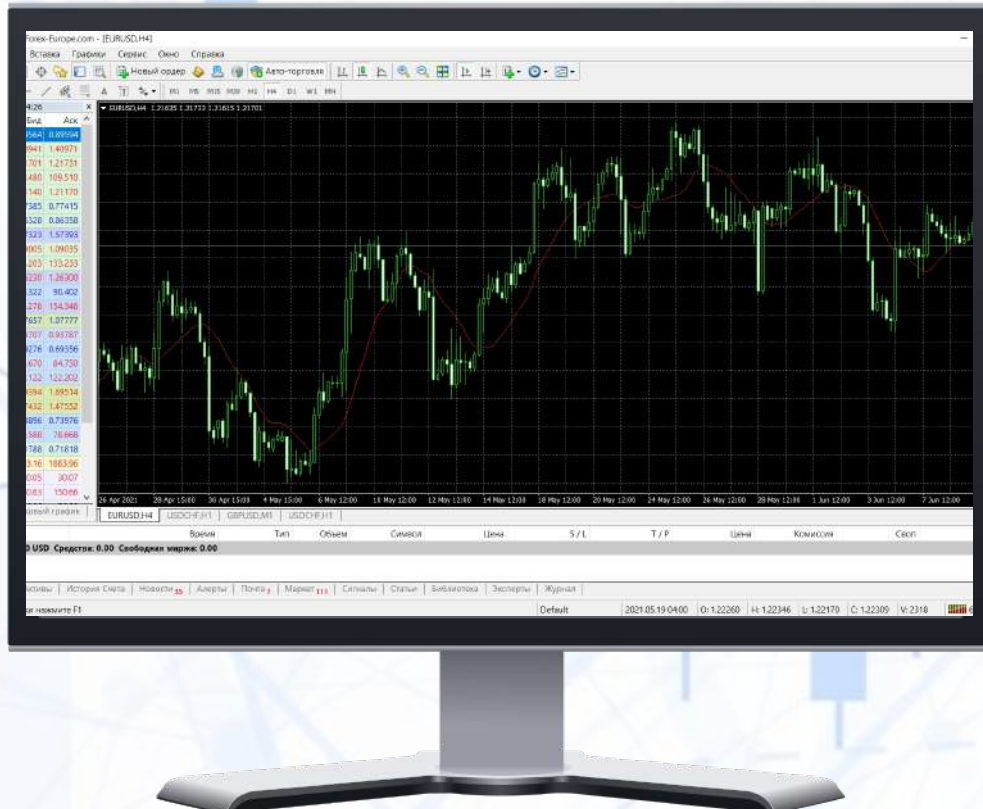


Instalace obchodní platformy na Windows



Podrobný návod na instalaci obchodní platformy

Krok č. 1 ● Stáhněte a spusťte distribuční sadu obchodní platformy.

Krok č. 2 ● Zvolte adresář pro instalaci programu a postupujte podle instrukcí instalačního průvodce.

Krok č. 3 ● Platforma se spustí automaticky po dokončení instalace.

DŮLEŽITÉ!

Platformu můžete nainstalovat na stávající verzi. Téměř všechna nastavení budou v tom případě stejná jako v předchozí verzi. Změní se jen dvě nastavení:

- výchozí režim profilů a šablon,
- standardní [programy MQL4](#) obsažené v dodaném balíčku.

Doporučujeme proto ponechat [standardní profily a šablony](#) beze změn a vytvářet programy MQL4 s jedinečnými názvy.

Pokud chcete používat více účtů, nainstalujte do různých adresářů potřebné množství platforem. Pamatujte, že každá platforma má [kromě registračních údajů](#) a jazyka rozhraní uložených v registru vlastní jedinečné nastavení.